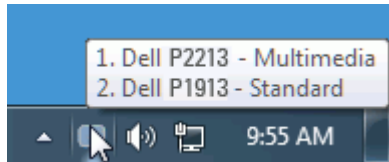


คู่มือผู้ใช้ Dell™ Display Manager

- ภาพรวม
 - การใช้งานโดยละเอียดการตั้งค่าอย่างรวดเร็ว
 - การตั้งค่าฟังก์ชันการแสดงผลพื้นฐาน
 - การกำหนดโหมดพีซีให้กับแอปพลิเคชัน
 - การใช้คุณสมบัติรักษาพลังงาน
 - การหมุนเนื้อหาบนจอ
-

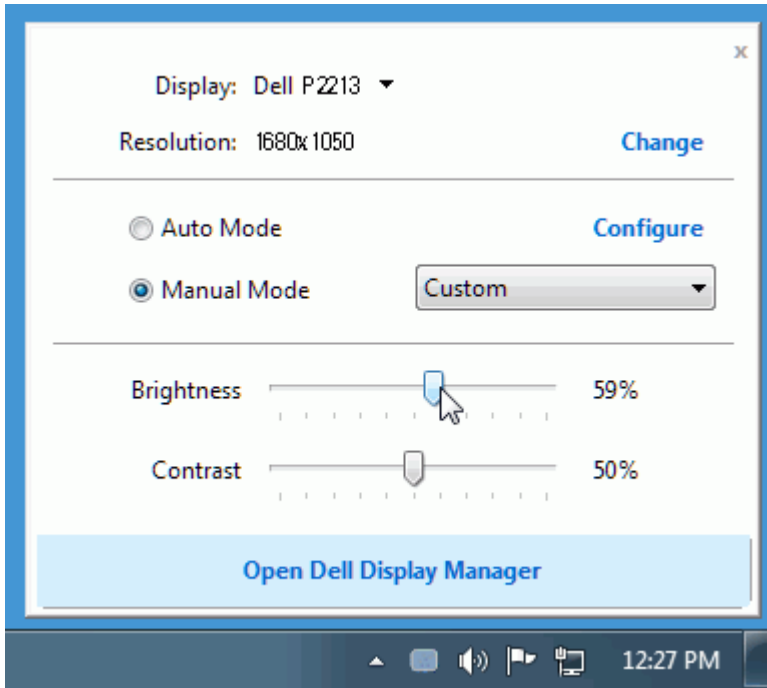
ภาพรวม

Dell Display Manager เป็นแอปพลิเคชันบน Windows ที่ใช้เพื่อจัดการกับมอนิเตอร์หนึ่งเครื่องหรือมอนิเตอร์ที่จัดไว้เป็นกลุ่ม แอปพลิเคชันจะอนุญาตให้ทำการปรับแต่งภาพที่แสดงบนหน้าจอแบบแมนวล กำหนดการตั้งค่าอัตโนมัติจัดการกับการใช้พลังงาน การหมุนภาพ และคุณสมบัติอื่นๆ ของ Dell แต่ละรุ่น เมื่อติดตั้ง Dell Display Manager จะรันเมื่อเครื่องเริ่มทำงานและจะมีไอคอนอยู่ในถาดแสดงการแจ้งเตือน ข้อมูลเกี่ยวกับจอมอนิเตอร์ที่เชื่อมต่ออยู่กับเครื่องจะแสดงให้ดูได้เสมอเมื่อเลื่อนเมาส์ไปยังถาดแสดงการแจ้งเตือน



การใช้งานไดอะล็อกการตั้งค่าอย่างรวดเร็ว

คลิกที่ไอคอน Dell Display Manager บนแถบแสดงการแจ้งเตือนเพื่อเปิดกล่องไดอะล็อกการตั้งค่าด่วน เมื่อมี Dell ที่แอปพลิเคชันรองรับเชื่อมต่ออยู่กับระบบมากกว่าหนึ่งรุ่น ก็สามารถเลือกกำหนดจอภาพที่ต้องการได้โดยใช้เมนูที่มีให้ กล่องไดอะล็อกการตั้งค่าด่วนจะช่วยให้สามารถปรับความสว่างและความชัดของมอนิเตอร์ได้อย่างง่ายดาย สามารถเลือกโหมดปรับหรือตั้งค่าโหมดอัตโนมัติได้ด้วยตนเอง และสามารถเปลี่ยนความละเอียดหน้าจอได้

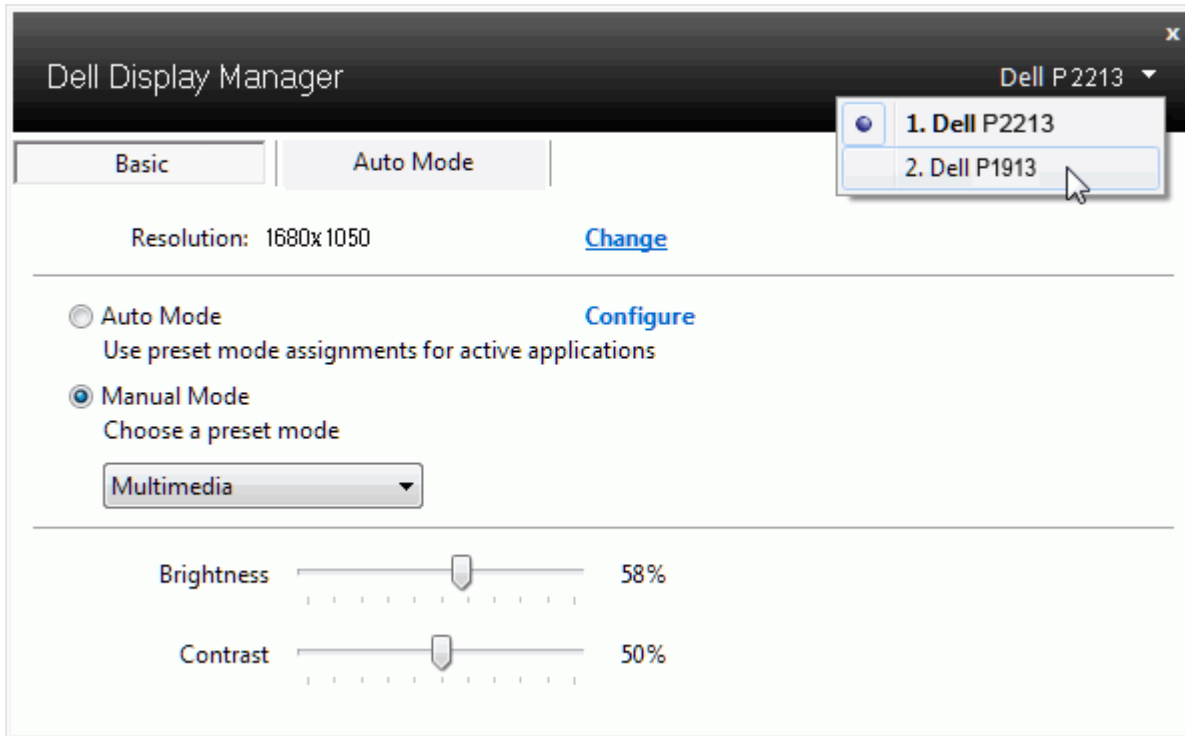


กล่องไดอะล็อกการตั้งค่าด่วนยังช่วยให้สามารถเข้าถึงอินเตอร์เฟซผู้ใช้กล่องไดอะล็อกการตั้งค่าด่วนในระดับสูงของ Dell Display Manager ซึ่งใช้ในการปรับฟังก์ชันพื้นฐาน, การปรับตั้งค่าอัตโนมัติและเข้าถึงคุณสมบัติอื่นๆ ได้

การตั้งค่าฟังก์ชันการแสดงผลพื้นฐาน

โหมดฟรีเซ็ดสำหรับจอภาพบางรุ่นนั้นสามารถนำไปใช้ได้ด้วยตนเองโดยใช้เมนูที่อยู่ในแถบ Basic (พื้นฐาน) หรือสามารถเปิดใช้งานโหมดอัตโนมัติก็ได้เช่นกัน โหมดอัตโนมัติเป็นผลจากฟรีเซ็ดโหมดที่เลือกไว้ถูกนำมาใช้โดยอัตโนมัติเมื่อแอปพลิเคชันที่ระบุทางาจะปรากฏข้อความบนหน้าจอแสดงโหมดฟรีเซ็ดเมื่อใดก็ตามที่มีการเปลี่ยนแปลง


ความสว่างและคอนทราสต์ของจอภาพที่เลือกนั้นยังสามารถปรับแต่งได้โดยตรงจากแถบ Basic (พื้นฐาน) อีกด้วย



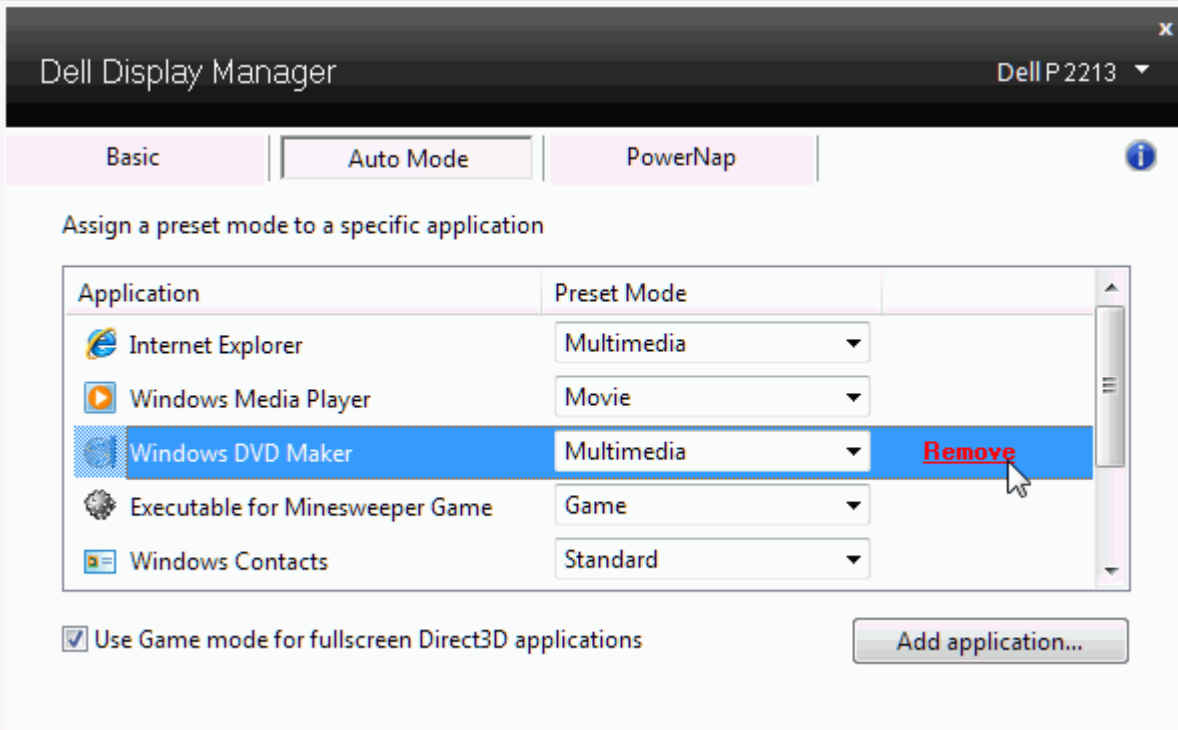
การกำหนดโหมดฟรีเซ็ดให้กับแอปพลิเคชัน

แท็บโหมดอัตโนมัติอนุญาตให้กำหนดค่าโหมดฟรีเซ็ดให้กับแอปพลิเคชันที่ระบุและนำมาใช้โดยอัตโนมัติเมื่อเปิดใช้งานโหมดอัตโนมัติ Dell Display Manager จะสลับไปใช้โหมดฟรีเซ็ดที่กำหนดไว้เมื่อใดก็ตามที่แอปพลิเคชันที่กำหนดถูกเปิดใช้งานโหมดฟรีเซ็ดที่กำหนดไปยังแอปพลิเคชันที่จำเพาะอาจเป็นเช่นเดียวกันบนจอภาพที่เชื่อมต่อให้หรืออาจแตกต่างกันไปในจอภาพแต่ละจอ

Dell Display Manager ได้ถูกกำหนดค่าไว้สำหรับแอปพลิเคชันยอดนิยมมากมายเพื่อเพิ่มแอปพลิเคชันใหม่ลงในรายการที่กำหนดเพียงแคลากแอปพลิเคชันนั้นจากเดสก์ท็อป เมนูเริ่มต้นของ Windows หรืออื่นๆ แล้ววางบนรายการปัจจุบัน

 **หมายเหตุ:** การกำหนดค่าโหมดฟรีเซ็ดให้กับแบบซ์ไฟล์ สคริปต์ และโหลดเดอร์ รวมถึงไฟล์ที่ไม่สามารถรันได้ เช่นไฟล์ zip หรือไฟล์ที่มีบิตต์ไว้ไม่ได้รับการสนับสนุนและจะไม่เกิดผลใดๆ

นอกจากนี้ยังมีตัวเลือกในการเปิดใช้งานที่จะทำให้โหมดฟรีเซ็ด "Game (เกม)" สามารถใช้ได้ทุกเมื่อที่แอปพลิเคชัน Direct3D ถูกเรียกใช้ให้ทำงานเต็มจอภาพเพื่อยกเลิกการทำงานในเกมแต่ละเกมหากมีการเปิดใช้งาน ให้เพิ่มเกมเหล่านั้นไปยังรายการกำหนดการทำงานที่มีโหมดฟรีเซ็ดแตกต่างกันฟรีเซ็ดของแอปพลิเคชันต่างๆ ในรายการกำหนดการทำงานนั้นจะใช้สิทธิการทำงานเหนือกว่าการตั้ง Direct3D ทั่วไป

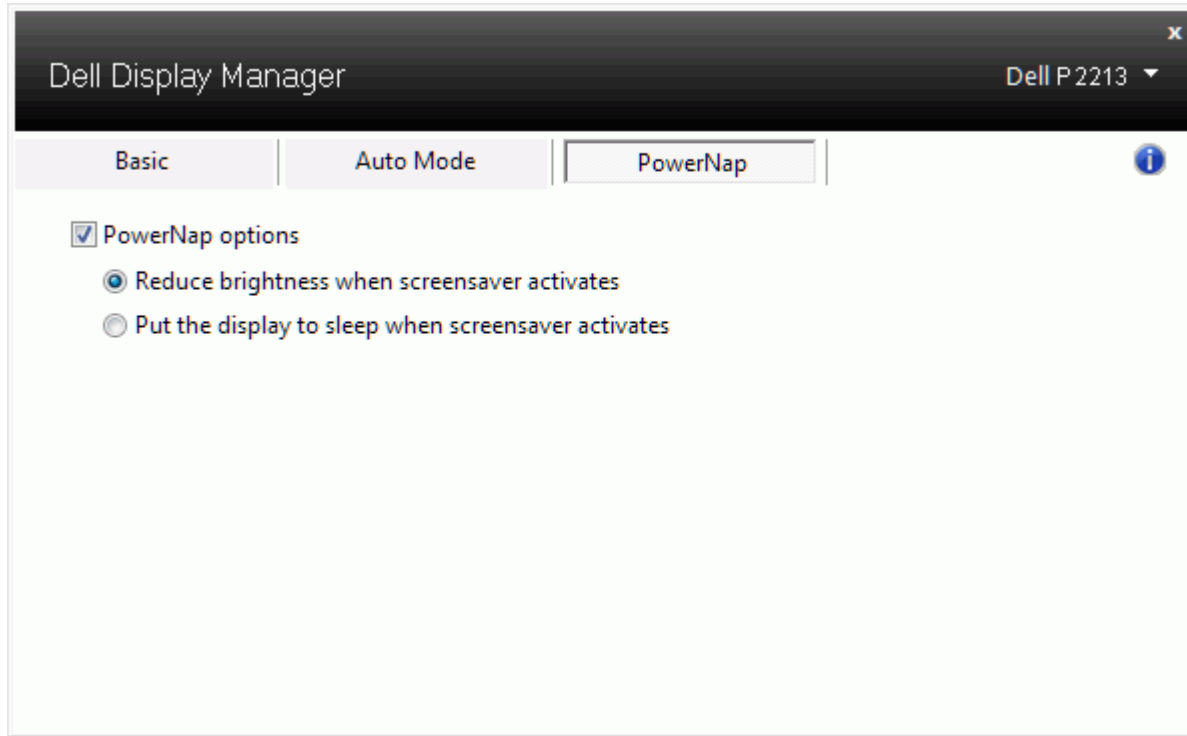


The screenshot shows the Dell Display Manager application window for a Dell P 2213 monitor. The 'Auto Mode' tab is selected. The main area is titled 'Assign a preset mode to a specific application'. It contains a table with columns for 'Application' and 'Preset Mode'. The 'Windows DVD Maker' application is selected, and a 'Remove' button is visible next to it. Below the table, there is a checkbox for 'Use Game mode for fullscreen Direct3D applications' which is checked, and an 'Add application...' button.

Application	Preset Mode
Internet Explorer	Multimedia
Windows Media Player	Movie
Windows DVD Maker	Multimedia
Executable for Minesweeper Game	Game
Windows Contacts	Standard

การใช้คุณสมบัติรักษาพลังงาน

สำหรับ Dell รุ่นที่ใช้งานได้จะมีแถบ PowerNap ให้ใช้งานเพื่อมอบตัวเลือกการรักษาพลังงาน เมื่อภาพพิกหน้าจอต้งทำงานความสว่างของจอภาพจะสามารถตั้งเป็นระดับต่ำสุดได้โดยอัตโนมัติหรือจอภาพสามารถเข้าสู่โหมดสลีปได้เพื่อประหยัดพลังงาน



การหมุนเนื้อหาบนจอ

Dell บางรุ่นมีคุณสมบัติ Rotation (หมุนหน้าจอ) บนมอนิเตอร์เหล่านี้ ตัวเลือกการหมุนหน้าจอภายใต้การตั้งค่าอื่นๆ ในเมนู OSD จะทำงานโดยอัตโนมัติตามความเปลี่ยนแปลงของทิศทางการแสดงผลบนหน้าจอ Windows

The image shows the Dell OSD (On-Screen Display) menu for a P2213 monitor. The menu is organized into a sidebar on the left and a main content area on the right. The sidebar includes options like Brightness/Contrast, Auto Adjust, Input Source, Color Settings, Display Settings, Other Settings, and Personalize. The main content area lists various settings such as Language, Menu Transparency, Menu Timer, Menu Lock, Menu Rotation (highlighted in blue), Energy Smart, Power Save Audio, DDC/CI, LCD Conditioning, and Factory Reset. A green checkmark is visible on the right side of the screen, indicating that the 'Menu Rotation' setting is active. The bottom of the screen displays the current resolution (1280 x 1024 @ 60Hz) and the maximum resolution (1680 x 1050 @ 60Hz).

Category	Setting	Value
Main Settings	Language	English
	Menu Transparency	20
	Menu Timer	20 s
	Menu Lock	Unlock
Other Settings	Menu Rotation	(Selected)
	Energy Smart	Off
	Power Save Audio	On
	DDC/CI	Enable
	LCD Conditioning	Disable
	Factory Reset	Reset All Settings
	Resolution	1280 x 1024 @ 60Hz

